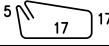
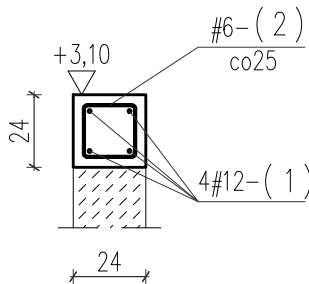


W Y K A Z   S T A L I   Z B R O J E N I O W E J

				Obiekt:		Rys. Nr rys. Strona   1 z 1 Data Wyk						
Nr	ø [mm]	Klasa stali	Sztuk	Kształt [cm]	Długość [cm]	Długość całkowita [m]						
1	#12	A IIIN	18	1200	1200	6	12					
2	#6	A IIIN	200		78	156						
Długość ogółem [m]						156	216					
Ciężar 1mb [kg]						0.222	0.888					
Ciężar ogółem [kg]						34.6	191.8					
Ciężar wg klas stali [kg]						(A IIIN)	226.4					
Ciężar razem [kg]						226.4						



W01  
L=50m  
skala 1:25

- UWAGI:
- Przed wykonaniem zapoznać się z opisem technicznym.
  - Projekt rozpatrywać łącznie z projektem architektury i projektami branżowymi.
  - Warstwy docieplające i wykończeniowe wokół wieńców według architektury.
  - Wieńce należy wykonać jako ciągłe, nad każdą ścianą narysowaną na schemacie.
  - Pręty wieńców łączyć na zakład min 50cm
- (dla prętów #12), lub minimum 40d.
- W jednym przekroju można łączyć jednocześnie po jednym pręcie dolnym i górnym.
  - Zbrojenie w narożach łączyć ze sobą na zakład min. 60cm.
  - Zbrojenie wieńców przepuścić przez nadproża/belki.
  - W miejscach belek lub nadproży, nie układać strzemion wieńców tylko strzemiona belki lub nadproży.
  - W miejscach oparcia tarasu drewnianego w wieńcu W.0.1 umieścić kotwę z pręta ø16 w rozstawie co 80cm.

LEGENDA I OZNACZENIA:

	SŁUP ŻELBETOWY		ŚCIANA ŻELEBTOWA		ŚCIANA MUROWANA
	SŁUP POWYŻEJ		ŚCIANA POWYŻEJ		"WYTYKI" ŻELBETÓW
	BELKA / PODCIĄG		BELKA / NADCIĄG		STROP OBRYS

S01 – SŁUP ŻEL.	B01 – BELKA ŻEL.	SC01 – ŚCIANA ŻEL.
rz.sp. –RZĘDNA SPODU	rz.w. –RZĘDNA WIERZCHU	ATT01 – ATTYKA ŻEL.

MATERIAŁY KONSTRUKCYJNE

ELEMENT:	MATERIAŁ:	STAL:	ŚRODOWSKO:	OTULINA [mm]:
PLYTA FUNDAMENTOWA	C20/25	A–IIIN (B500SP)	XC1	D=50 i G=30
PLYTY STROPOWE	C20/25	A–IIIN (B500SP)	XC1	30
PLYTY STROPOWE CLT	CLT 84			
SŁUPY	C20/25	A–IIIN (B500SP)	XC1	30
BELKI	C20/25	A–IIIN (B500SP)	XC1	30
ŚCIANY	C20/25	A–IIIN (B500SP)	XC1	30
ŚCIANY CLT	CLT 84			
BIEGI I SPOCZNIKI	C20/25	A–IIIN (B500SP)	XC1	30
ATTYKI	C20/25	A–IIIN (B500SP)	XC1	30






**KONSTRUKTOR**  
BIURO PROJEKTOWE

[biuro@konstruktor.co](mailto:biuro@konstruktor.co)  
[www.konstruktor.co](http://www.konstruktor.co)  
+48 660 686 997

TYTUŁ OPRACOWANIA :  
PROJEKT BUDYNKU BIUROWO–KONFERENCYJNEGO  
SIEDZIBY NADLEŚNICTWA OLKUSZ

ADRES INWESTYCJI :  
UL. Ponikowska 32, 32–300 Olkusz  
dz. nr ew. 844/1; obręb 0002 Pomorzany; jedn. ew. Olkusz–M

INWESTOR :  
Państwowe Gospodarstwo Leśne – Lasy Państwowe –Nadleśnictwo Olkusz  
ul. Łukasieńskiego 3, 32–300 Olkusz

PROJEKTOWAŁ : mgr inż. Grzegorz Mazurek upr. bud. nr MAZ/0457/P00K/11	PODPIS : 
OPRACOWAŁ : mgr inż. Jarosław Strąg	PODPIS : 
OPRACOWAŁ : inż. Michał Bartos	PODPIS : 

FAZA PROJEKTU : WYKONAWCZY	BRANŻA : KONSTRUKCJA	DATA : STYCZEŃ 2019	NR PROJEKTU : 042/18
-------------------------------	-------------------------	------------------------	-------------------------

TYTUŁ RYSUNKU : BUDYNEK GOSPODARCZY –zbrojenie wieńców	SKALA : 1:100	REWIZJA : 00	NR RYSUNKU : <b>K34</b>
--	------------------	-----------------	----------------------------